



Was ist NEU in FILOU-NC11?

Das Wichtigste:

Automatisches Fräsen von Konturen kompletter Zeichnungen oder Layer

Stapelverarbeitung für CAM Routinen
(z.B. Anwenden einer Routine auf ausgesuchte Geometrie)

Neue Routinen:

Textfräsen

Rechtecktasche

Pendeln

Analyse Funktionen (z.B. Zeitberechnung) konfigurierbar

Verbessertes und erweitertes Bohren

Kontur-Unterbrechungen für Stege

Schruppkontur

Optimierung Textfräsen

Verbesserte Kreistasche

3D-Simulation (z.B. Einblenden der ursprünglichen CAD Geometrie)

Werkzeugverwaltung (Integration in 3D Simulation)

Neue Funktionen in der Makro-Programmierung (FILOU-NC OPEN)

div. Detail-Verbesserungen in der PP-Programmierung

und vieles mehr

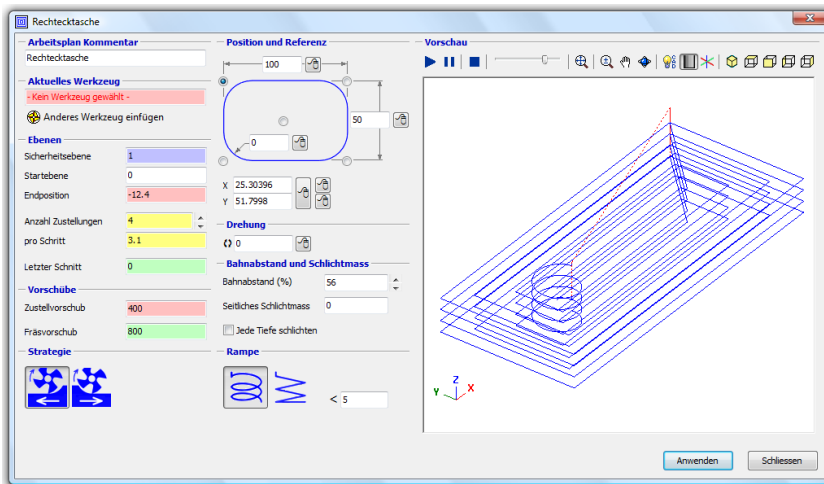
Jetzt als „Floating“ Lizenz im Netz

Am Besten sofort testen

Kostenlos
30 Tage
www.galltech.ch
testen

www.galltech.ch

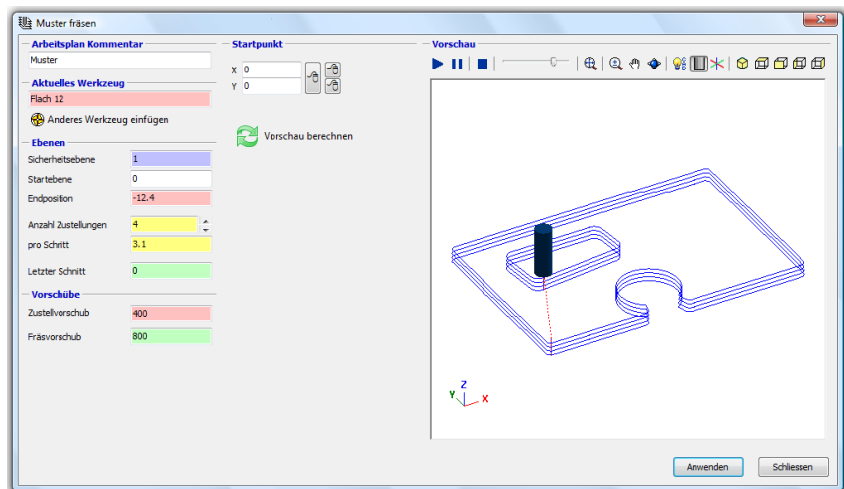
FILOU



Zum Beispiel:
Mit der neuen Rechteck-Tasche, läßt sich (fast) alles vorher einstellen.
Die Lösung wird grafisch dargestellt und als fertiger NC-Code geschrieben.

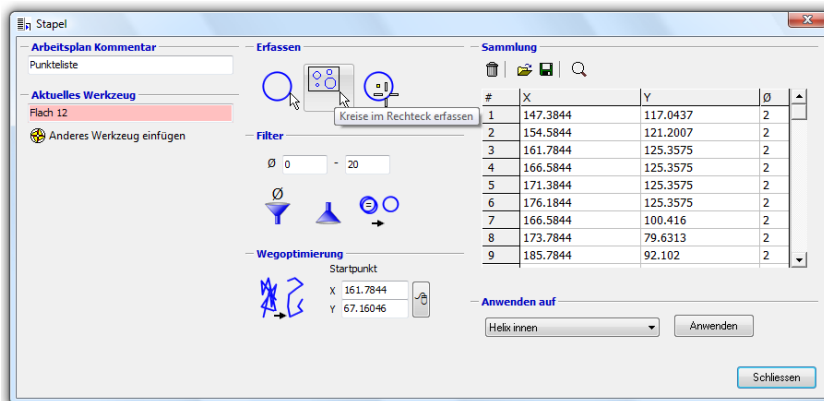
Zum Beispiel:

Mit der neuen Muster-Funktion werden ganze Zeichnungen oder auch nur sichtbare Layer automatisch als Kontur erfasst und zu NC-Code für Ihre Steuerung verarbeitet. Der NC-Code wird als Backplot dargestellt. Die Zeichnung kann zur Kontrolle eingeblendet werden. Zusammen mit dem Werkzeug lassen sich die Werkzeugwege animieren.



Zum Beispiel:

Mit der neuen Stapel-Funktion lassen sich automatisch oder manuell Koordinaten sammeln, die dann einer Routine, wie z.B. dem Bohren zugewiesen werden. Außerdem wird der Weg zwischen den Koordinaten optimiert. Durchmesser können nach Größe gefiltert werden.



FILOU

Gall Tech AG

Breitenstrasse 10
CH-4852 Rothrist

☎ 062 794 22 40

📄 062 794 22 50

@ info@galltech.ch

🌐 www.galltech.ch

FILOU-NC11 Versions-Vergleich



	FILOU-NC11 OPEN	FILOU-NC11	FILOU-NC11 für WinPC-NC
Bearbeitungsarten	Fräsen + Bohren	Fräsen + Bohren	Fräsen + Bohren
Geometrie	+ (2D + 3D Polylinien)	+ (2D + 3D Polylinien)	+ (2D + 3D Polylinien)
CAM	+ (3 Achsen)	+ (3 Achsen)	+ (3 Achsen)
Editor	+ (mit Arbeitsplan)	+ (mit Arbeitsplan)	+ (mit Arbeitsplan) (kleine Einschränkungen im Editor)
3D-Simulation	+ (3 Achsen simultan)	+ (3 Achsen simultan)	+ (3 Achsen simultan)
NC-Code-Analyse (Zeitberechnung u. ähnliches)	+	+	+
CNC-Backplot	+ (3 Achsen simultan)	+ (3 Achsen simultan)	-
V24-Transfer**	+	-	-
Individual Postprozessoren (optional oder selbermachen)	+	-	-
Makro-Programmierung	+	-	-
Standard Postprozessoren (Lieferumfang)	Contour 2 / 3 Dialog 4 / 11 / 12 Fanuc DIN/ISO HPGL (Strecken) HPGL (Strecken+Bögen) ISEL (NCP) MACH 2 / 3 Mitsubishi PC-NC (DIN/ISO) Sinumerik 810-840 Heidenhain TNC 135-155 Heidenhain TNC 355 Heidenhain TNC 426-430 erweiterbar und zum selbermachen Weitere, ältere bereits erstellte Individual-Postprozessoren, sind soweit vorhanden kostenlos. Bitte anfragen.	Contour 2 / 3 Dialog 4 / 11 / 12 Fanuc DIN/ISO HPGL (Strecken) HPGL (Strecken+Bögen) ISEL (NCP) MACH 2 / 3 Mitsubishi PC-NC (DIN/ISO) Sinumerik 810-840 Heidenhain TNC 135-155 Heidenhain TNC 355 Heidenhain TNC 426-430 nicht erweiterbar	PCNC (DIN/ISO) HPGL (Strecken) HPGL (Strecken+Bögen) nicht erweiterbar
Ausgabe CNC-Programm	Als Datei (fertiger NC-Code) und/oder per V24 an die CNC-Steuerung	Als Datei (fertiger NC-Code)	Direkt an WinPC-NC (NUR einsetzbar mit WinPCNC)
Support	Support per Email und www.filou-foum.de Kein Support für Makroprogrammierung		
Upgrades möglich	+ auf FILOU-NC11 OPEN NET	+ auf FILOU-NC11 NET auf FILOU-NC11 OPEN (NET)	+ auf FILOU-NC11 OPEN (NET) und FILOU-NC11 (NET)

+ = vorhanden, **-** = nicht möglich, ****** = für Schrittmotor-Steuerungen nicht geeignet.

So wird geliefert...

Voll-Versionen

Lieferung als CD.
Videos, Tutorials, usw. nur im Internet
(www.filou.de).

Updates/Upgrades

Nur zum Download. Gegen Aufpreis erfolgt eine Lieferung auf CD.

Service Releases (SR)

In unregelmäßigen Abständen erscheinen „Service Releases“ die im Internet kostenlos zum Download hinterlegt werden.
Service Releases enthalten zumeist Fehler-Berichtigungen und Programm-Optimierungen.
In geringem Maße enthalten Sie auch neue Funktionen. Es empfiehlt sich immer mit dem neuesten SR zu arbeiten, da es zumeist stabiler arbeitet.

HOBBY Lizenz

Für nicht-kommerziellen Einsatz (Es darf kein Geld mit dem Programm verdient werden), Die Lizenz ist nicht übertragbar. Der Käufer = Lizenznehmer. Keine Rechnung an Dritte. Kein Verkauf an Firmen.

Schul-Lizenz

Die Lizenz ist nicht übertragbar. Der Käufer = Lizenznehmer, keine Rechnung an Dritte. Nur für Schulen bzw. Studenten und Lehrende derselben. Nicht für Schüler allgemeinbildender Schulen (Gymnasium etc.). Dafür kann die Hobby Version genutzt werden.

Sprache

Die gelieferte Lizenz ist umschaltbar deutsch/englisch. Das Install-Programm erkennt automatisch die Sprache des Betriebssystems

Floating Lizenz

Alle Programme sind Floating-Lizenzen im Netz. Das heißt FILOU-NC11 kann entweder auf 1 Standalone-PC installiert und genutzt werden. ODER beliebig oft auf PCs eines Netzwerks installiert werden. FILOU-NC11 kann beliebig oft in 1 Netzwerk installiert, aber gleichzeitig nur je nach Anzahl vorhandener Lizenzen geöffnet werden.

Ausnahme:

FILOU-NC11 for WinPCNC wird als 2er Floating Lizenz geliefert da nur die Projektdatei gespeichert werden kann.

So wird installiert...

Update Installation

Die Installation des Upgrades/Updates erfolgt in einem neuen Ordner. So kann eine ältere Version und FILOU NC11 parallel genutzt werden.

Voraussetzungen

Am besten Win XP, VISTA oder Win 7. Andere Betriebssysteme wurden nicht von uns geprüft. Für ältere und andere Betriebssysteme übernehmen wir keine Garantie.

Die 3D-Grafik benötigt OPEN-GL. Ansonsten reicht ein normaler Windows-Rechner.

Installation im Netz

FILOU-NC11 muß auf jedem PC, wo es genutzt werden soll, installiert werden. Die Freischaltung erfolgt auch bei Mehrfach-Installation mit einem Schlüssel, der für entsprechend viele Lizenzen das Programm im Netzwerk freigibt.

Die Installation

Starten Sie das Installations-Programm von der CD oder vom Download und folgen Sie den Anweisungen.

Die Installation erfolgt immer auf dem Arbeitsplatz auf dem das Programm laufen soll. Geben Sie bitte in der gleichen Schreibweise wie von uns vorgegeben, den Namen und den Lizenzschlüssel ein.

Bitte achten Sie auf die exakte Schreibweise. Ohne die exakte Schreibweise lässt sich das Programm nicht lizenzieren.

Lizenz-Schlüssel

Zur Freischaltung benötigen wir den Kunden-Namen und Kunden-Ort. Danach bekommt der Kunde einen Lizenz-Schlüssel per E-Mail.

Lizenz-Schlüssel verloren

Wird der Lizenzschlüssel verloren, erlischt die Lizenz.

Gegen einen kleinen Unkostenbeitrag können registrierte Kunden den Lizenzschlüssel neu anfordern.

So wird gearbeitet ...

Anwender-Voraussetzungen

Als Benutzer von FILOU-NC sollten Sie über ausreichende Kenntnisse von Windows und der CNC-Programmierung verfügen.

Grundsätzliche Arbeitsweise

FILOU-NC erzeugt mit Ihrer Hilfe NC-Code aus einer 2D-Geometrie. Der so im FILOU-NC-Editor erzeugte NC-Code ist unabhängig von der Geometrie aus der er entstanden ist. Dadurch kann ein NC-Programm aus mehreren Geometrien erzeugt werden. Nachträgliche Änderungen an der Geometrie führen daher zu keiner Änderung des NC-Codes.

FILOU-NC und CAD

FILOU-NC verfügt zwar über eigene, komfortable CAD-Funktionen, diese sind zum Bearbeiten und Editieren einer 2D-CAD-Datei. Sie sollten zur Konstruktion jedoch Ihr CAD-System verwenden.

Die Übernahme der CAD-Geometrie als DXF-Datei ist sehr einfach. Gleichgültig ob Sie die Dateien aus AutoSketch, AutoCAD, MegaCAD, Pro-Enginneeer, Rhino, etc. übernehmen, wichtig ist die Beachtung des DXF-Importfilters. Näheres dazu finden Sie in der Onlinehilfe.

2D - 3D

Mit FILOU-NC erzeugen Sie aus 2D-Geometrien NC-Code. Außerdem kann eine 3DPolylinie als DXF eingelesen werden und in einen 3Achs-NC-Code umgewandelt werden.
Beachten Sie auch die Hinweise in der Hilfe.

Postprozessoren (PP)

Im Lieferumfang jeder FILOU-NC Version sind Postprozessoren enthalten.

Nur mit FILOU-NC11 **OPEN** können individualisierte Postprozessoren benutzt werden. Diese können angepaßt werden. Bitte beachten Sie, daß wir für nicht von uns erstellten PPs keinerlei Support machen. Eine ausführliche Beschreibung finden Sie in der Online-Hilfe.

Ältere Postprozessoren, wenn Sie 1 Mal mit FILOU-NC11 benutzt wurden, können nicht mehr mit älteren FILOU-NC benutzt werden.



So wird Ihnen geholfen ...

Hilfe

Wenn Sie Fragen zum Programm haben benutzen Sie bitte die Online-Hilfe im Programm.

FILOU-FORUM

Schauen Sie auch mal in das www.filou-forum.de
Dort können Sie Ihre Erfahrungen mit anderen Anwendern austauschen. Außerdem wird das Forum von unseren Experten betreut.

Support

Support bekommen Sie per E-Mail:
support@filou.de

Bitte verwenden Sie **nur diese E-Mail Adresse**. Support-Anfragen an andere FILOU E-Mail-Adressen werden nicht oder später beantwortet.

Es hat sich herausgestellt, daß Support-Anfragen besser bearbeitet werden können, wenn folgende Angaben oder Dateien vorhanden sind:

- Betriebssystem
- Postprozessor
- Version
- Geometrie-Dateien (z.B. DXF)
- FILOU-NC11 Projekt-Datei

Support-Anfragen werden nur für die aktuellste Version (SR) und bei Angabe des Betriebssystems und des Postprozessors gemacht. Für ältere Versionen und Releases erfolgt kein Support.

Beachten Sie bitte, daß wir zur Makro-Programmierung und zur Postprozessor-Anpassung aufgrund der Komplexität keinen Support bieten können.

Die Makro-Sprache und die Anpassung der Postprozessoren ist ausführlich in der Onlinehilfe beschrieben.

Training

Zu FILOU-NC bieten wir Schulungen an. Genaue Termine finden Sie im Internet unter www.filou.de

Wenn Sie FILOU-NC bei uns erworben haben oder einen entsprechenden Gutschein haben, erhalten Sie bei Schulungen eine Teil-Gutschrift.

FILOU

Gall Tech AG
Breitenstrasse 10
CH-4852 Rothrist

☎ 062 794 22 40
📠 062 794 22 50
@ info@galltech.ch
🌐 www.galltech.ch